

AMPLIFICADOR ESTÉREO AV-1301

CABLES INCLUIDOS

Los cables incluidos permiten una fácil conexión con los dispositivos AV periféricos tales como iPods y reproductores de CD: 1 x 2 phono a 2 phono y 1 x 2 phono a 3.5 mm minijack.

2 X 25W (RMS)

Sonido potente para todo tipo de aplicaciones optimizado gracias a los altavoces de 80w SP-1300.

2 ENTRADAS DE MICRO

Está comprobado que las clases que se imparten con un sistema de sonido son mucho más receptivas para los alumnos. Su atención es mayor y por lo tanto los resultados son más positivos. Este amplificador acompañado de uno a dos micrófonos lo convierte en una herramienta ideal para la enseñanza.



4 ENTRADAS ESTÉREO

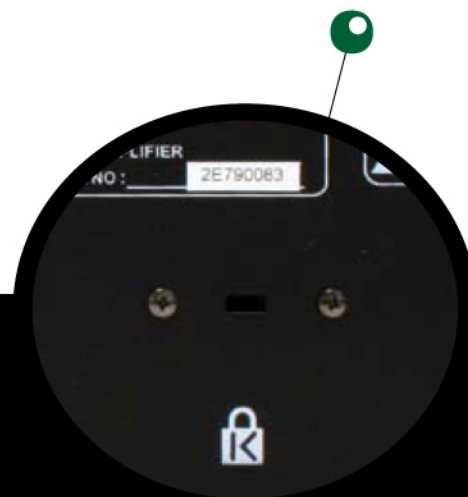
El AV1301 dispone de 4 entradas para conectar otros dispositivos estéreo ofreciendo una mayor flexibilidad en su uso.

INSTALABLE EN RACK

El AV1301 se puede colocar en rack fácilmente gracias a una bandeja (no incluida).

SLOT DE SEGURIDAD INTEGRADO

El amplificador dispone del sistema Kensington Lock en la parte trasera del panel.



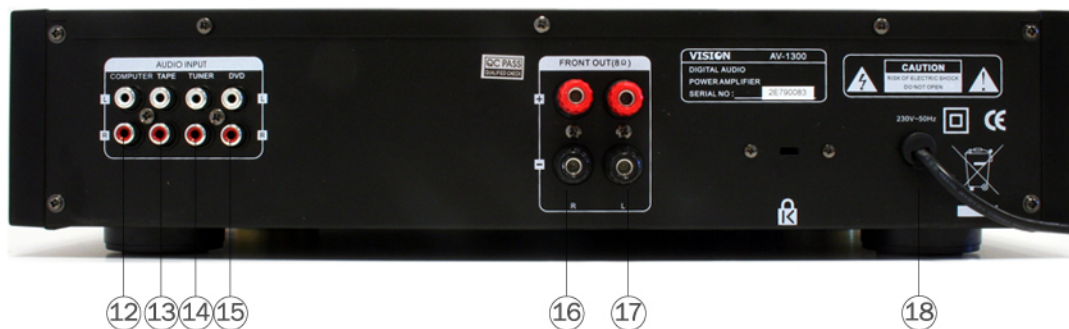
AMPLIFICADOR ESTÉREO AV-1301

ESPECIFICACIONES	DIMENSIONES DEL AMPLIFICADOR	420 X 290X 100mm
	DIMENSIONES DEL PAQUETE	500 X 360 X175mm
	PESO DEL PAQUETE	5.6kg
	COLOR	Negro
	ENTRADAS	4 entradas estéreo a través de conectores RCA 2 entradas de micro vía 6.3mm jack. [No proporciona alimentación phantom. Los micrófonos necesitan alimentación externa]
	DETALLES TÉCNICOS	Total Harmonic Distortion $\leq 1\%$ (80H~12.5kHz) Frequency response (line in): 80Hz~12.5kHz(± 2 dB) Signal to noise ratio (line in): ≥ 77 dB (A-weighted) Rating input level/Impedance: line in 500mV/47k Ω Microphone in 15mV/600 Ω Power consumption (rating condition): ≤ 90 W
	ACCESORIOS INCLUIDOS	1 x 2-phono to 2-phono cable 2m long 1 x 2-phono to 3.5mm minijack cable 2m long 1 x Euro Figure-8 Power cable 2m long
	POTENCIA	230V Internal Power Supply
	NORMATIVAS	RoHS, WEEE & CE

Panel delantero



Panel trasero



- | | |
|--|---|
| 1. On/Off | 11. Aumento Micrófono 2
(independiente del Volumen Principal) |
| 2. Selector de Entrada | 12. Entrada PC |
| 3. Volumen Principal | 13. Entrada de dispositivos (acepta
entrada de artículos como MP3/iPod
y ordenadores) |
| 4. Tono Tiple | 14. Entrada Sintonizador |
| 5. Tono Bajo | 15. Entrada DVD |
| 6. Balance | 16. Salida Baffle Derecho |
| 7. Micrófono On/Off | 17. Salida Baffle Izquierdo |
| 8. Entrada Micrófono 1 | 18. Enchufe |
| 9. Entrada Micrófono 2 | |
| 10. Aumento Micrófono 1
(independiente del Volumen Principal) | |

imaginArt