

BrightSign®

Señalización digital & Kioscos - sin PC.



- Solución escalable en red
- Presentaciones con distintas zonas y sincronización
- Software BrightAuthor gratuito
- Calidad Full HD excepcional
- Interactividad versátil
- Plataforma robusta



¡NUEVO! BrightSign TD1012 Mini-totem portable – Impacte con su publicidad en el mismo punto de venta

- Mini-totem muy robusto.
- Pantalla vertical de alta resolución con 12,1", integrada con el reproductor.
- Reproducción en bucle de vídeos e imágenes de alta resolución.
- Batería recargable con 12 horas de autonomía continuada.
- Conexión Wi-Fi para actualización de contenido.
- Dimensiones: 26.7cm (w) x 50.5 cm (h) x 25cm (d).



Controlador para cartelería digital BrightSign

Gama intermedia

- Soluciones compactas.
- Máxima fiabilidad. No requieren PC.
- Gama completa de dispositivos.
- Todo en alta resolución (Full HD).



Interactividad y control

• HD110

- Reproduce Full HD de playlists en bucle y con zonas.
- Conectores: SDHC Slot, VGA Out, HDMI Out y Audio Out.



Ref.: PROK0001



• HD410

- Reproduce Full HD con interactividad básica por GPIO.
- Conectores: SDHC Slot, VGA Out, HDMI Out, GPIO, RS232, Mini Jack 5V y Audio Out.
- Accesorios: GPIO Button Board.



Ref.: PROK0002

• HD810

- Reproduce Full HD con interactividad avanzada y opciones A/V.
- Conectores: SDHC Slot, VGA Out, Vídeo por componentes Out, HDMI Out, GPIO, RS232, Mini Jack 5V, Reset Button, USB y Audio Out.
- Accesorios: Expansion Module, Live Vídeo Module, GPIO Button Board.



Ref.: PROK0003

Conectable a red

• HD210

- Reproduce Full HD de playlists en bucle, con zonas y conexión en red. No requiere PC.
- Conectores: SDHC Slot, VGA Out, HDMI Out, Ethernet 10/100 y Audio Out.



Ref.: PROK0005

• HD1010

- Reproduce Full HD con interactividad avanzada, opciones A/V y conexión en red. No requiere PC.
- Conectores: SDHC Slot, VGA Out, Vídeo por componentes Out, HDMI Out, GPIO, RS232, Mini Jack 5V, Reset Button, USB, Ethernet 10/100 y Audio Out.
- Accesorios: Live Video Module, Wi-Fi Module, GPIO Button Board.



Ref.: PROK0004

• HD210W / HD1010W

- Características idénticas a los modelos HD210 y HD1010, además incluye conexión Wi-Fi.



Ref.: PROK0007



Ref.: PROK0008

Distribución en zonas, programación y sincronización

Con la solución BrightAuthor de BrightSign la creación, publicación y distribución de presentaciones para Digital Signage es algo sencillo.

BrightAuthor es una aplicación software para PC que proporciona la creación y publicación de presentaciones para los sistemas BrightSign. Las presentaciones acabadas pueden ser publicadas automáticamente en la tarjeta de memoria, e incluye todo el contenido necesario y archivos de soporte para garantizar una reproducción con éxito.



BrightAuthor también incluye Simple BrightSign en red para permitir el envío de actualizaciones de contenido de forma remota.

Zona de reloj: Reloj y fecha actual

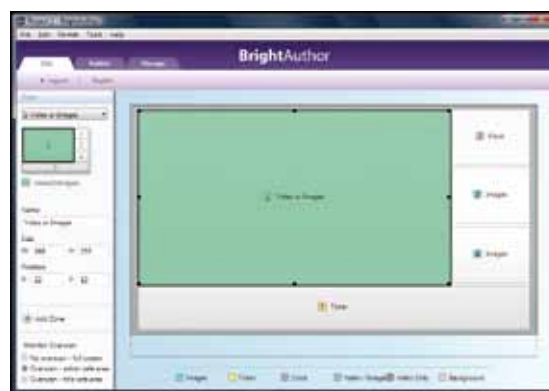


Zona de Vídeo:
Calidad superior
de vídeo en HD

Zona de Ticker:
Texto en movimiento
o fuentes de RSS

Zona de imágenes: Bucle
de imágenes en HD y
transiciones con efectos

Tema personalizado: Soporta cualquier
fuente TrueType™ e imagen de fondo.



Ejemplo plantilla BrighAuthor

Zonas

Puede emplear la división de zonas para distribuir su contenido multimedia en una misma pantalla.

- Divida la pantalla en tantas zonas como necesite.
- Controle cada zona con su propia lista de reproducción independiente.
- Cree fácilmente sus propias zonas usando una aplicación wizard.
- Emplee las zonas para desplegar vídeos, imágenes, texto en movimiento RSS, relojes, etc.

Programación horaria

Enfatice sus mensajes programando la reproducción automática de contenidos basada en fechas y horarios concretos.

- Programe cambios automáticos de contenidos según los horarios del día o los días de la semana.
- Los modelos con conectividad de red actualizan el horario automáticamente.
- Posibilidad de hacer cambios en las programaciones horarias de forma remota en los modelos con conectividad en red.

Sincronización

Cree un panel de visualización único con varios monitores sincronizados.

- Sincronización empleando las GPIO, el puerto de control serie o la red.
- Scripts sencillos designan la unidad que ejercerá como "Master" y el resto de equipos serán los "Esclavos".
- Cree Videowalls.
- Diseñe contenido que se desplace entre distintas pantallas.

Características de los controladores BrightSign



APLICACIÓN	Reproduce Full HD con playlist y zonas	Reproduce Full HD con playlist y zonas y conectividad en red	Reproduce Full HD con interactividad básica por GPIO	Reproduce Full HD con total interactividad y opciones A/V	Reproduce Full HD con interactividad y opciones A/V y conectividad
Referencia ImaginArt	PROK0001	PROK0007, PROK0005	PROK0002	PROK0003	PROK0004, PROK0008
FORMATO					
Vídeo: MPEG-2, H.264/MPEG-4 part 10	*	*	*	*	*
Imágenes: BMP, JPEG, PNG	*	*	*	*	*
Audio: MP3, WAV, WMA, AC3 stereo, HDMI & SPDIF AC3 5.1 pass through	*	*	*	*	*
RESOLUCIONES DE PANTALLA					
1080p (vía HDMI only)	*	*	*	*	*
1080i, 720p, 576p, 480p (HDMI)	*	*	*	*(HDMI & Componentes)	*(HDMI & Componentes)
1360x768 , 1024x768 (HDMI & VGA)	*	*	*	*	*
CONECTORES					
Slot SDHC	*	*	*	*	*
Salida VGA	*	*	*	*	*
Salida vídeo por componentes				*	
Salida HDMI (adaptador DVI)	*	*	*	*	*
Puerto control GPIO (8 bi-direccional)			*	*	*
RS232			*	*	*
5v Mini Jack seie			*	*	*
Botón Reset				*	*
Puerto USB alta velocidad					*
Ethernet 10/100		*		*	*
Salida audio Stereo (stereo 1/8" jack line level)	*	*	*	*	*
LEDs: Error, alimentación, ocupado, Update	*	*	*	*	*
Conexión Wifi		*(HD210W)			*(HD1010W)
ESPECIFICACIONES					
Soporte de playlist en bucle	*	*	*	*	*
Integración Básica vía puertos GPIO para botones, LED's, etc.			*	*	*
Estadísticas de uso	*	*	*	*	*
Interactividad avanzada (soporta botones, pantallas táctiles, LEDs, dispositivos de almacenamiento, altavoces, teclados, etc.)				*	*
Reloj				*	*
Reproducción programada		*		*	*
Sincronización (sincronización de múltiples pantallas para vídeo wall)		*(Ethernet)	*(GPIO o serie)	*(GPIO o serie)	*(GPIO, serie o Ethernet)
Zonas (ventanas de múltiple contenido desplegado en una sola pantalla)	*	*	*	*	*
Ticker de texto y subtítulos	*	*	*	*	*
RSS ticker		*			*
Soporta BrightSign Network Management		*			*
Actualización vía USB				*	*
ACCESORIOS					
Módulos de expansión (Puertos A/V extra, se conecta vía USB, incluye 2 puertos USB, 18 bi GPIOs, Salida óptica SPDIF, 3 salidas stereo analógicas de audio, y salida auricular)				*	*
Adaptador de fuente de vídeo (vía USB)				*	*
Adaptador Wi-Fi (vía USB)					*