

**View Class**

**Group Fitness Timetable May 2006**

Time	Mon	Tues	Wed	Thurs	Fri	Sat
7.00am	Seniors Karl Slater	Yoga Karl Slater	Seniors Jerry Potter	Yoga Karl Slater	Seniors Jerry Potter	Yoga Karl Slater
8.30am		Pilates Ann Smith			Yoga Karl Slater	Kickboxing Morris Lee J
10.00am	Body Step Karl Slater			Body Pump Morris Lee J		
11.30am		Kickboxing Morris Lee J		Pilates Ann Smith	Body Pump Richard Ross	
2.00pm	Yoga Karl Slater	Body Step Karl Slater				
5.00am	Pilates Ann Smith		Pilates Ann Smith	Kickboxing Morris Lee J		Aerobic Morris Lee J
6.00pm		Aerobic Morris Lee J		Aerobic Morris Lee J	Pilates Ann Smith	

**Yoga Class**

Trainer: Karl Slater

Growing up on an organic farm in NSW, KS has been involved in meditative practice and spirituality since childhood.

Monday 2.00pm  
Tuesday & Thursday 7.00am  
Friday & Saturday 8.30am

Fees for group classes  
\$12 casual  
\$80 ten class monthly pass  
\$150 unlimited monthly pass

**Try Us FREE For 7 DAYS!**

Compliments of SHAPE Fitness management.

Reproductor Multimedia de Señalización Digital (LB-500)

# SMP-WEBPLUS



# SMP-WEBPLUS



Reproductor Multimedia de Señalización Digital (LB-500)



**WEBPLUS LB500** permite visualizar videos e imágenes a gran resolución y proporciona imágenes digitales sin tener que convertir la señal analógica. En definitiva, el LB-500 puede maximizar la calidad de la presentación para una red de señalización digital.

## Características del sistema

### Presentación Multimedia

- Presentación basada en formato Web; soporta la mayoría de lenguajes de programación web.
- Soporta la reproducción de video en HD, animación Flash®, páginas web HTML, imágenes, texto, e incluso streaming de video, así como la posibilidad de incorporar el servidor CMS. Proporcionar la mayor flexibilidad para los diseñadores para crear presentaciones multimedia.
- Soporta la mayoría de códecs de video así como de formatos de archivos de imagen.
- Soporta la reproducción de dos videos.
- Soporta fotografías e imágenes en vertical y horizontal.
- Soporta varias resoluciones de pantalla. Posibilidad de definir una resolución adecuada para hacerla coincidir con la pantalla en la que se emitirá.
- Fácilmente extensible a una plataforma interactiva con la incorporación de dispositivos como teclados o ratones.

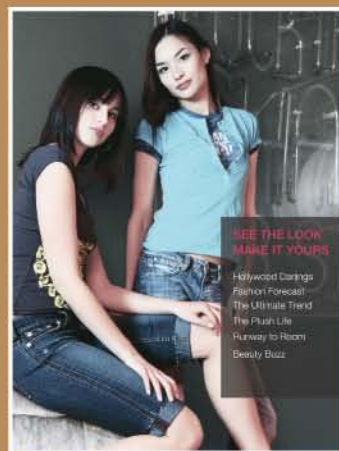
### Gestión de reproducción

- Capacidad para abrir archivos HTML en carpeta multimedia local o en URL remota.
- Soporta emisión de video en tiempo real (RTB) y programación central de video incorporando el servidor CMS. Los administradores pueden asignar remotamente contenido adecuado a los reproductores localizados en diferentes sitios y programar la lista de reproducción mediante otras fuentes de comunicación.
- Editar hasta 10 listas de reproducción y cada lista puede contener hasta 99 páginas de contenido (HTML, Flash®, video o imágenes).
- Soporta la detección de desconexión de red y cambio automático a modo off-line.
- Soporta la actualización remota de contenidos multimedia por FTP, entorno de red o mediante el servidor CAYIN CMS con la actualización automática de contenido centralizada de acuerdo con el calendario pre-establecido mediante Internet.

### Gestión del sistema

- Incorpora una web basada en la interfaz de usuario para un fácil control remoto de cada reproductor multimedia.
- Incorpora un asistente para la configuración paso a paso.
- Incorpora un registro donde se graban el estado del sistema, red, reproductor multimedia y análisis de reproducción.
- Incluye función de recuperación del sistema. Puede restaurar el firmware del sistema al de fábrica por defecto si encuentra algún problema.
- Posibilidad de exportar/importar listas de reproducción y duplicar listas de reproducción fácilmente de un reproductor a otro.
- Soporta servicio NTP, que sincroniza los relojes de los reproductores a través de la red.
- Soporta el ajuste de volumen remotamente.
- Cooperación con el servidor CAYIN CMS y CAYIN Super Monitor para funciones de gestión remota avanzadas.

### Portrait / Landscape



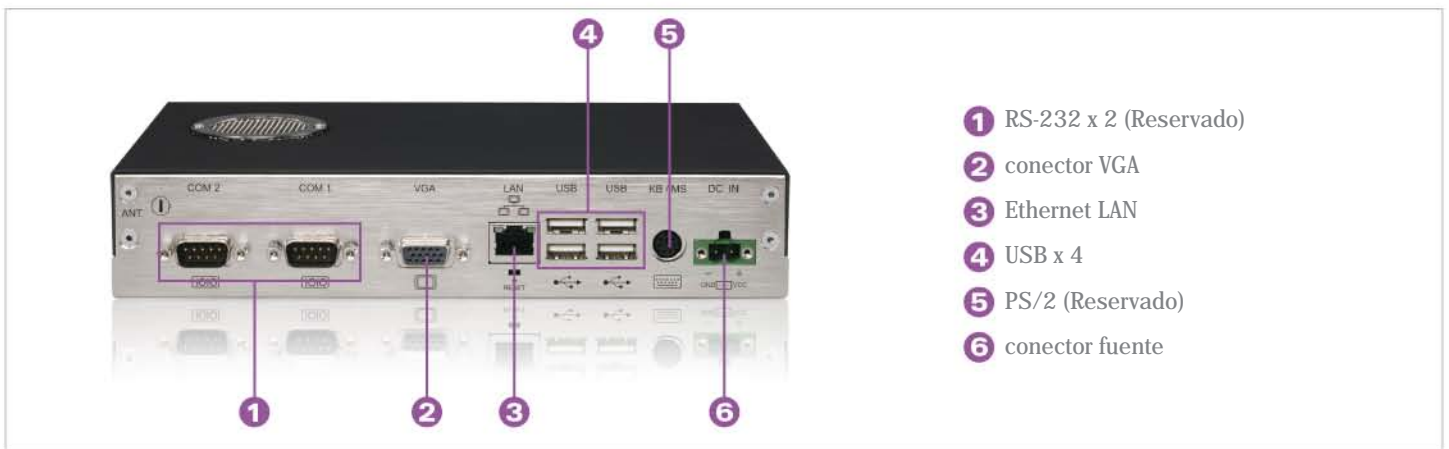
### Web Manager



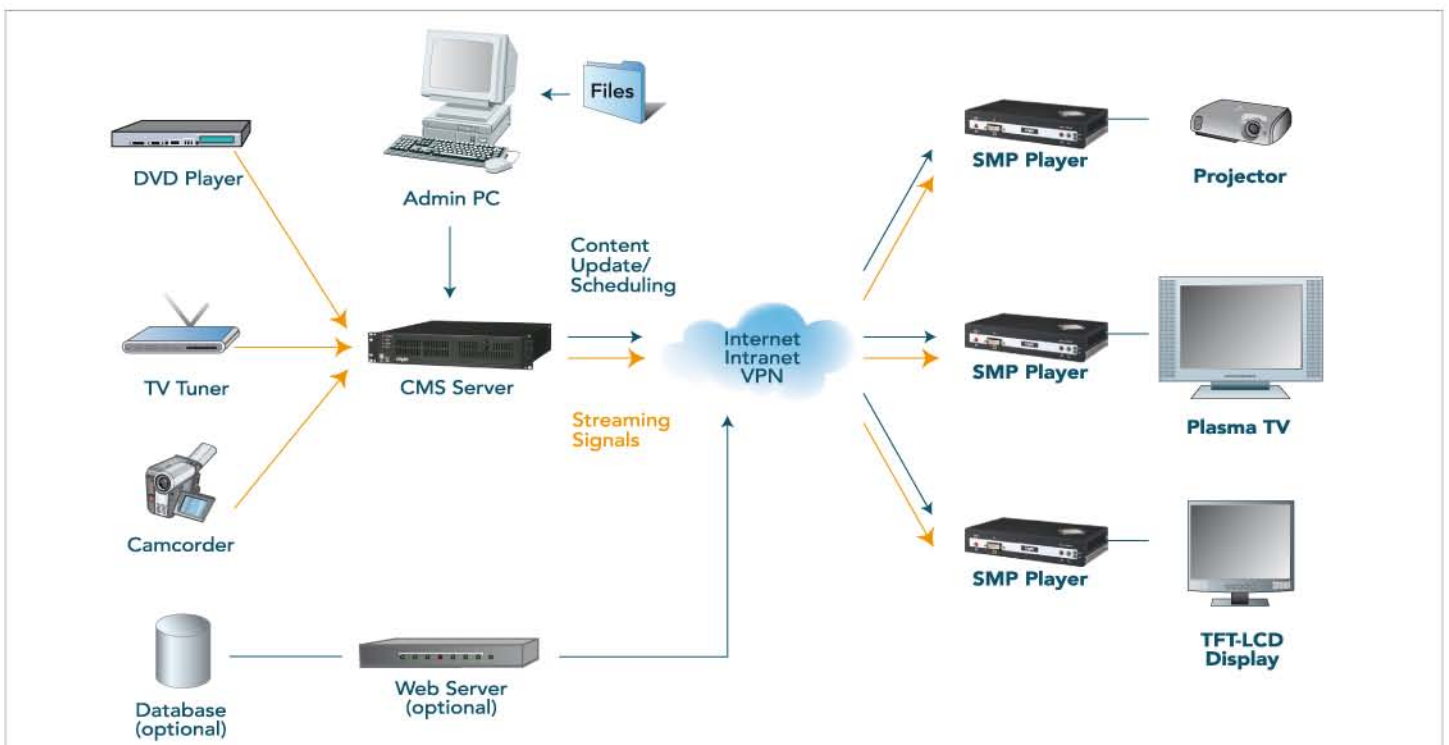
## Vista Frontal



## Vista Trasera



## Estructura del sistema



## Especificaciones

### Especificaciones del sistema

Sistema operativo	· Linux Embedded
Visualizador Full-Screen	· Soporta HTML y CSS · Soporta JavaScript · Plug-in - Adobe Flash Player (V 9.0 Linux build) · Plug-in - Cayin Media Player (Video y audio)
Media Player	· Formato Video/Audio: MPEG (MPG, VOB), AVI, WMV, WMA, MP3, MP4 · Formato Video streaming: RTB (MPEG2-TS), RTP, MMS, HTTP · Códec Video: MPEG-1/2, MPEG-4 ISO, WMV 7/8/9, RAW DV · Códec Audio: MP-3, WMA 7/8 · Resolución de Video: Superior a 720p (1280 x 720), bit-rate superior a 12Mbps
Capacidad	· 2.5" Disco duro, 80GB
Network	· Controlador Ethernet 10/100Mbps · Controlador WIFI 802.11 b/g (opcional) · Protocolos: IP, TCP, UDP, ICMP, HTTP, DHCP, AUTO IP, NTP, SYSLOG, MMS, RTB, RTP, SMB/CIFS
Display	· VGA D-SUB · Resolución de pantalla: 640x480, 800x600, 1024x768, 1152x864, 1280x1024, 1600x1200, 1280x720 (720p), 1280x768, 1600x900, 1360x768, 1366x768, 1368x768, 1920x1080, 1920x1200. · Modo retrato: Rotación CW & CCW

### Especificaciones del Hardware

Dimensiones	· 43 (H) x 222 (W) x 135 (D) mm
Peso	· 1.5 Kg (con disco duro)
Material	· Aluminio y hierro
Color	· Gris / Blanco
conectores	· DVI x 1 · RJ-45 (Ethernet) x 1
Media Player	· USB 2.0 x 4 · Audio Out (Speaker) x 1 · Mic-in x 1 (reservado) · RS-232 (COM) x 2 (reservado) · VGA D-SUB x 1 · Power conector x 1 · PS/2 x 1 (reservado)
Accesorios	· Montaje en pared del rack · Cable eléctrico · CD del producto (incluye manual del usuario, utilidades software) · Guía de instalación rápida
Fuente	· 100~240V AC (con adaptador externo)
Certificado	· CE, FCC, UL, LVD, CCC

\* Especificaciones sujetas a cambios sin notificar